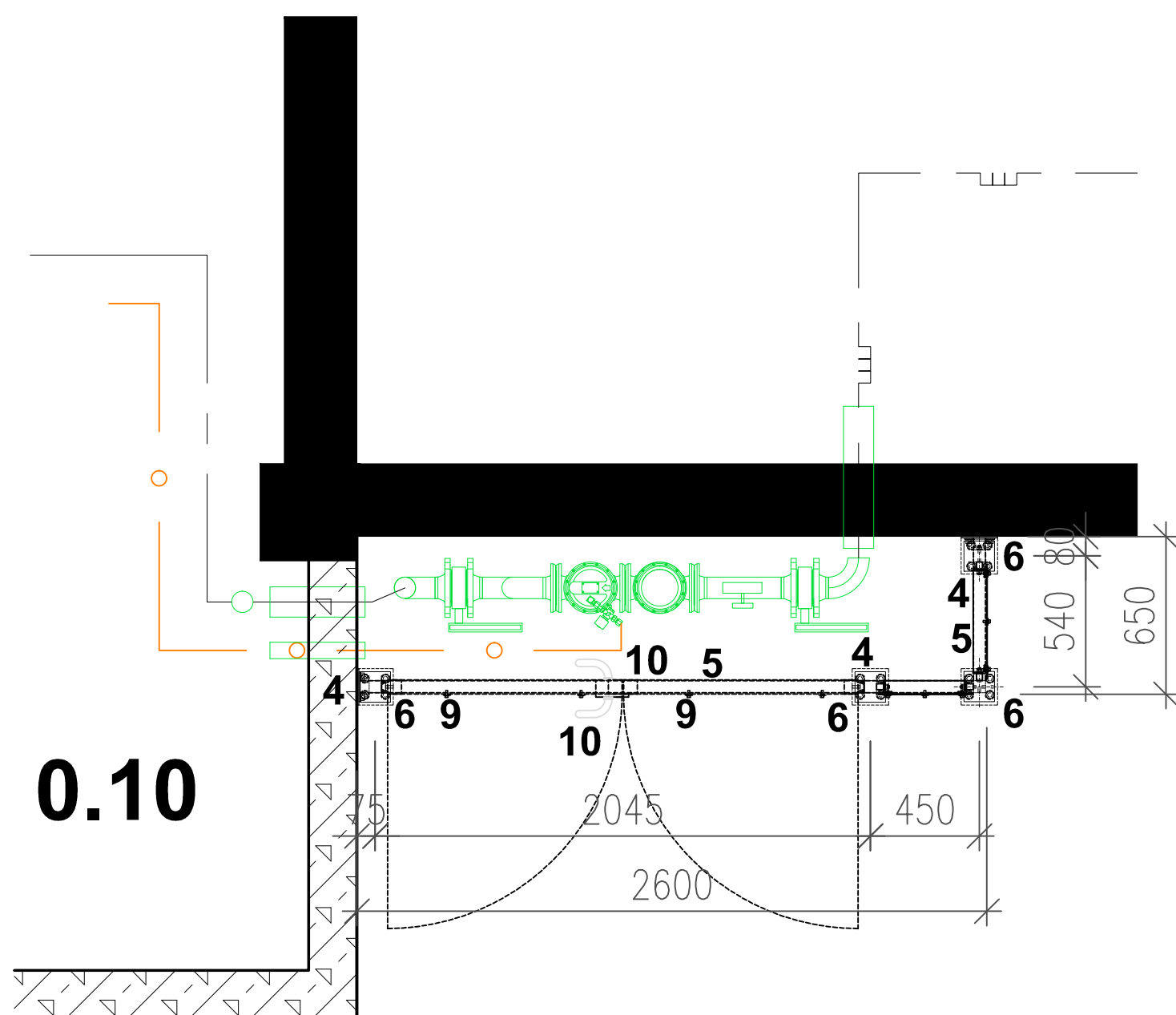
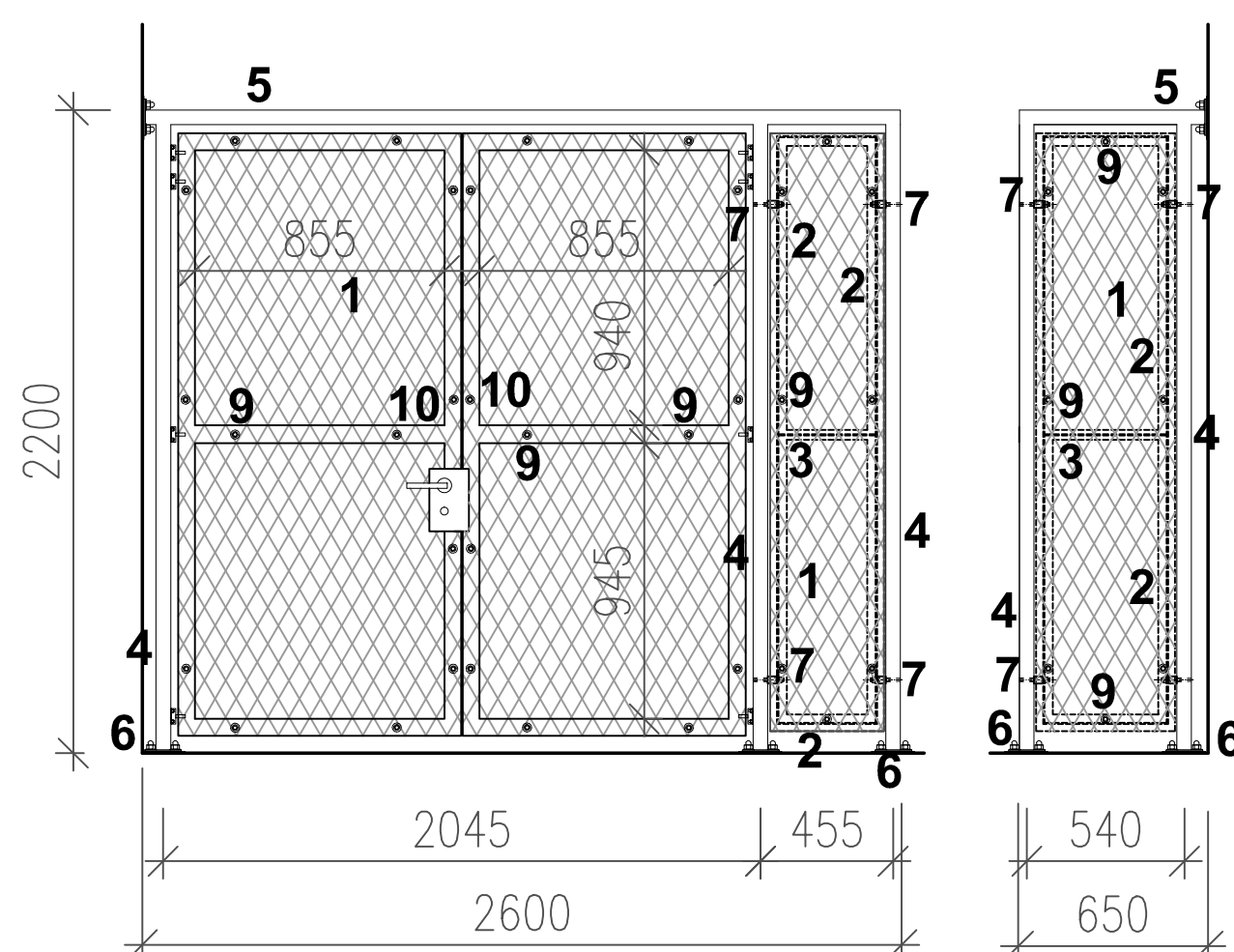
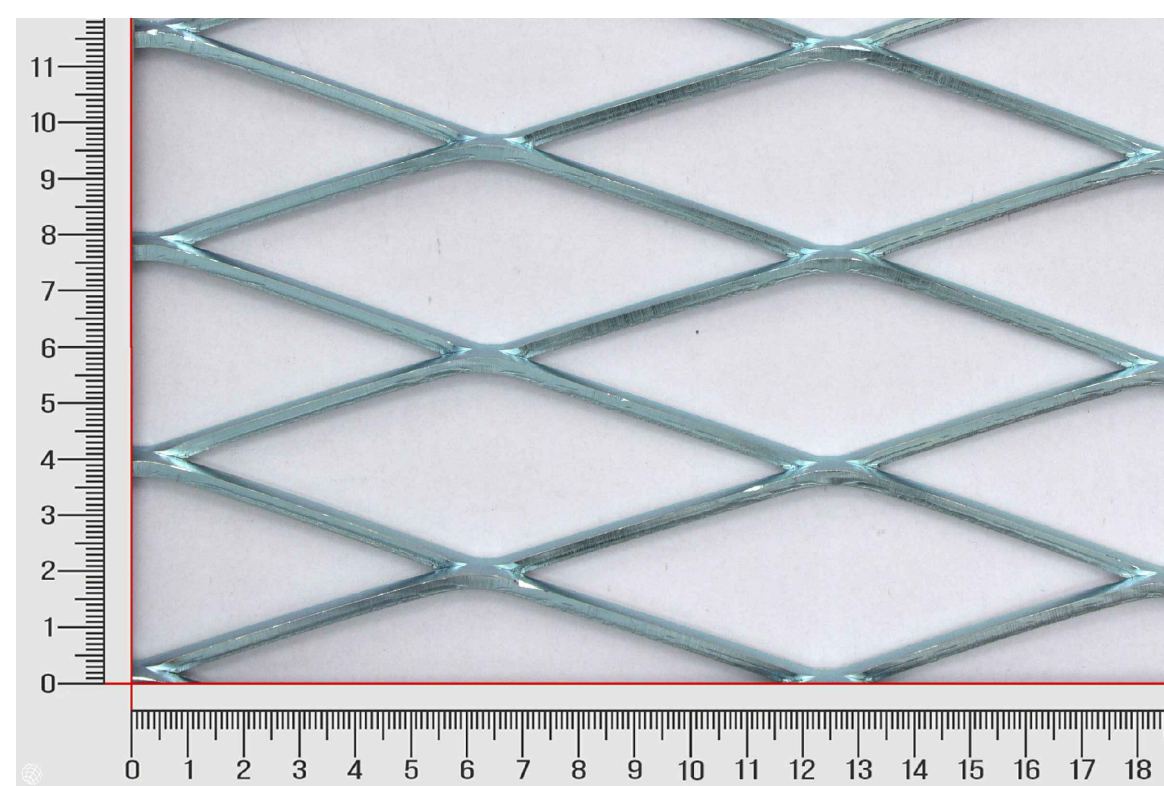


PŮDORYS



POHLED ČELNÍ A BOČNÍ

**TAHOKOV**

OCELOVÁ ZÁBRANA UZÁVĚRU PLYNU SE SKLÁDÁ Z DVOUKŘÍDLÉ BRÁNY A PEVNÉHO POLE. VÝŠKA ZÁBRANY 2200mm.

JEDNOTLIVÁ POLE SE SKLÁDAJÍ Z OBVODOVÉHO L PROFILU 50x30x4 S DĚLICÍM T PROFILEM 50x50x4. VÝPLŇ POLÍ TVOŘÍ TAHOKOV TR 125x40x4mm, TAHOKOV Z OCEL. PLECHU DD11-DD13, KOTVENÉM DO RAMU POMOCÍ ŠESTIHRANNOÉ ŠROUBU DO VRTANÉHO OTVORU. JEDNOTLIVÁ POLE JSOU VYNAŠENA POMOCÍ SVISLÝCH SLOUPKŮ Z JAKL 50x50x4, ZAKONČENÝCH NA SPODNÍ STRANĚ KOTVENÍ DESKOU 150x150x8, NA HORNÍ STRANĚ PAK PROBÍHÁ JAKL 50x50x4, KTERÝ JE UKOTVEN DO ZDIVA PŘES KOTVENÍ DESKU150x150x8mm. TAKTO PŘIPRAVENÉ SLOUPKY JSOU NA SPODNÍ STRANĚ UPEVNĚNÝ DO BETONOVÉHO PODKLADU POMOCÍ CHEMICKÝCH KOTEV, ŠROUBŮ + PODLOŽKA+PÉROVA PODLOŽKA+KLOBOUČKOVÁ MATICE. UKOTVENÍ JEDNOTLIVÝCH POLÍ KE SLOUPKŮM – PROŠROUBOVÁNÍM ZÁVITOVÉ TYČE + DISTANČNÍ VÁLEČEK +OBOUSTRANNÉ PODLOŽKY +OBOUSTRANNÁ MATICE. BRANKA DOPLNĚNA CYLINDRICKÝM ZÁMKEM S VLOŽKOU A ROZETOVÝM KOVÁNÍM KLIKA–KLIKA – BROUŠENÁ NEREZ. VEŠKERÉ SVARY BUDOU RADNĚ PŘEBROUŠENÁ A VYTMELENY. OCEL S 235. POVRCHOVÁ ÚPRAVA OCELOVÝCH ČÁSTÍ – ŽAROVY POZINK. CELKOVÁ PLOCHA TAHOKOVU 6m2, CELKOVÁ HMOTNOST OCELOVÝCH ČÁSTÍ BEZ TAHOKOVU– 222KG.

POPIS PRVKŮ:

- 1 TR 125x40x4mm; 3x1250x2000 mm, TAHOKOV Z OCEL. PLECHU DD11--DD13
- 2 PROFIL L NEROVNORAMENNÝ 50x30x4mm VÁLCOVANÝ, ŽÁROVÝ POZINK
- 3 PROFIL T VÁLCOVANÝ ZA TEPLA, EN 10055, ŽÁROVÝ POZINK
- 4 JÁKL 50x50mm S OCEL. PLOTNOU 150x150x8mm, ŽÁROVÝ POZINK
UPEVNĚNO NA CHEMICKOU KOTVU DO BETONU.
- 5 JÁKL 50x50mm S OCEL. PLOTNOU 150x150x8mm, ŽÁROVÝ POZINK
UCHYCENÍ 4x ŠROUB, 4x KLOBOUK. MATICE – POZINK
UPEVNĚNO NA CHEMICKOU KOTVU DO BETONU!!!
- 6 UCHYCENÍ 4x ŠROUB, 4x KLOBOUK. MATICE – POZINK
8x PODLOŽKA, 4x PÉROVÁ PODLOŽKA – POZINK
- 7 UCHYCENÍ PROŠROUBOVÁNO ZÁVITOVÁ TYČ, DIST. VÁLEČEK
2x MATICE, PODLOŽKA, ŽÁROVÝ POZINK
- 8 UCHYCENÍ ZÁVITOVÁ TYČ, DIST. VÁLEČEK, MATICE+PODLOŽKA
HMOŽDINKA DO BETONU, CHEM. KOTVA
- 9 UCHYCENÍ TAHOKOVU K ŮHELNIKŮM, ŠESTIHRAN ŠROUB,
PODLOŽKA, DO VRTANÉHO ZÁVITU!!! ŽÁROVÝ POZINK
- 10 2ks BRANKA–JÁKL 50x50, POZINK, VÝPLŇ dtto, TAHOKOV
NEREZ ROZETOVÉ KOVÁNÍ, KLIKA–KLIKA, 4KS PANT POZINK
ZÁMEK–CYLINDRICKÁ VLOŽKA – NIKL

POZNÁMKY

- POVRCHOVÁ ÚPRAVA KONSTRUKCÍ, RÁMŮ, ATD - ŽÁROVÝ POZINK
- KOTVENÍ ZÁVITOVÝMI TYČEMI KOTVENÝMI CHEMICKOU KOTVOU PRO VNITŘNÍ PROSTŘEDÍ DLE SCHÉMAT
- ŠROUBOVÉ SPOJE NUTNÉ NAVRHNOUT VE VÝROBNÍ DOKUMENTACI (PD), POVRCHOVÁ ÚPRAVA - ŽÁROVÝ POZINK
- PŘED FRAUZACÍ BUDE VÝROBNÍ DOKUMENTACE SCHVÁLENA AD !!!

POZN.:

PŘESNÉ ROZMĚRY NUTNO ZMĚŘIT NA STAVBĚ, TENTO VÝKRES NENAHRADUJE VÝROBNÍ DOKUMENTACI. VÝROBNÍ DOKUMENTACI NECHAT SCHVÁLIT PŘED ZAPOČETÍM VÝROBY AUTORSKÝM DOZOREM.

$\pm 0,000 = 213,500 \text{ m.n.m}$

generální projektant: Atelier Ostrava Sdružení společností: ATELIER SIMONA - projekce a inženýrská činnost, s.r.o.		Univerzitní zázemí sportu a behaviorálního zdraví Ostravská univerzita		objednatel a investor:
místo akce:		k.ú. Moravská Ostrava		 OSTRAVSKÁ UNIVERZITA Ostravská univerzita Dvůřákova 7 701 03 Ostrava
autor projektu:	Ing. Arch. Roman Kuba	podpis:	číslo zakázky: 1.17.127	
hlavní inženýr projektu:	Ing. Pavel Hynčiča Ing. Václav Morava	podpis:	datum: 04/2019	
vypracoval:	Ing. arch. Petr Podgorný	podpis:	formát: 6 x A4 změna: *	
projektant profese:		st. objekt:		
ATELIER SIMONA - projekce a inženýrská činnost, s.r.o. Vytváření 224248 709 00 Ostrava, Mariánské Hory tel.: +420 597 479 488 e-mail: info@atelier-simona.cz www.atelier-simona.cz		SO 02.2 - HLAVNÍ BUDOVA - NADZEMNÉ ČÁST		měřítko: 1:25
stupaň PD:		PD PRO PROVÁDĚNÍ STAVBY		číslo paré:
část:		2.D.1.1 - ARCHITEKTONICKO STAVEBNÍ ŘEŠENÍ		číslo výkresu: 1-13.02
výkres:		OPLOČENÍ PLYNOVODNÍ SESTAVY - Z00/02		